

# EL REMITGER ENAMORAT

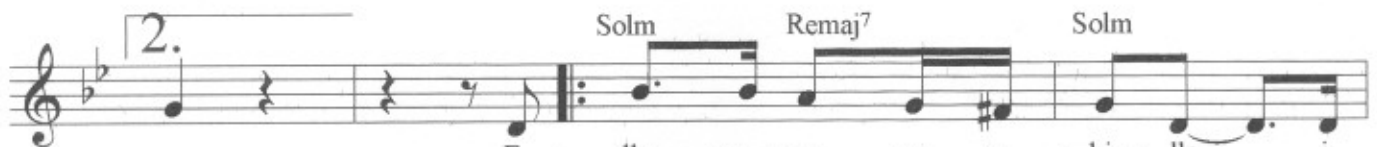
Quim Más/ Albert Prat



Pas - sa - jant a trenc do - na - da on les bar ques van a ma rrar u - nahis  
As - se - gut dalt de la bar - ca les - guard per - dut a lho - rit - zó la - mor



tó - ria jao - bli - da - da mur mu - rant - em va con tar  
de sa jo - ve - ne - sa vaex - pli - car - meun - pes - ca -



dor E - lla ne - rau na pu - bi - lla i  
Per les plat ges i les ca les o  
E - ra fresc com ta - ron - gi - na i



jo tan sols un re mit ger proun som - ris iu - na mi - ra - da el meu  
en les fos ques fon da lades mai vaig veure po bre de mi - i el blau  
molt més fí que la ga - vina que tot just al cla re - ja - ar do - na



cor va fer pre so ner  
dels seus ulls en - ci sers  
vol - tes so bre el mar Els anys



và - ren pas - sar ia - quells ulls blaus jo no tro -  
varen pas - sar

Sol Sol Solmaj<sup>7</sup> G<sup>7</sup>m



ba ell va no tro - ba - va iem que - da sols a quell re

Do<sup>6</sup> Lam Remaj<sup>7</sup>



co - ord a - quell re - cord de un co - lor iu - na mi -

Sol Sol G<sup>7</sup>M Gm<sup>7</sup>



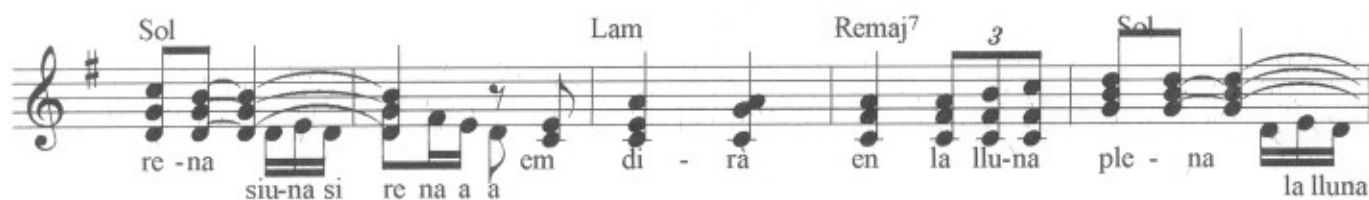
ra - da iu - na mi - ra - da ai si Doncs en el mar joels cer - ca

Lam Remaj<sup>7</sup>



- ré joels cer - ca - re - e - e pro i qui sap siu - na - si -

Sol Lam Remaj<sup>7</sup> Sol



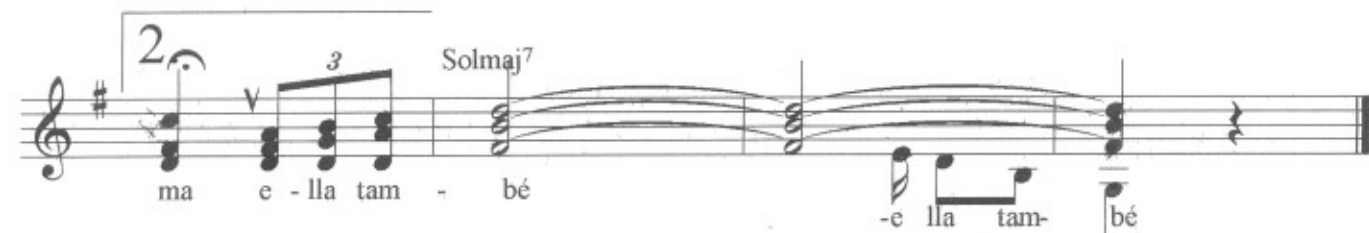
re - na siu - na si re na a a em di - ra en la llu - na ple - na la lluna

Lam 1 Remaj<sup>7</sup> Sol 2a. Acordió fins a la



ple - e - e - na si mes - ti - ma e - lla tam - bé

2 Solmaj<sup>7</sup>



ma e - lla tam - bé - e lla tam - bé